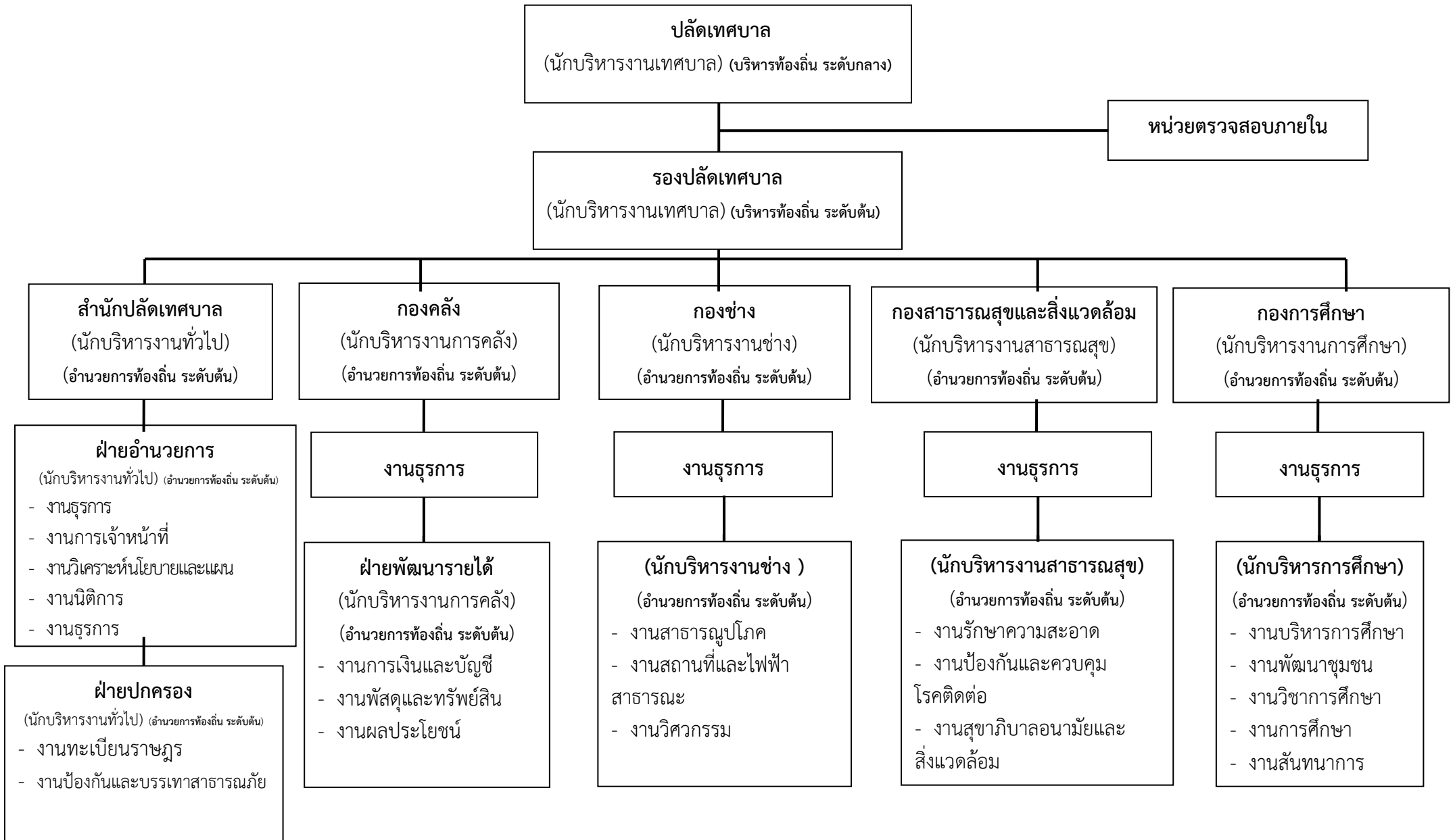


แผนภูมิโครงสร้างการแบ่งส่วนราชการตามแผนอัตรากำลัง ๓ ปี

โครงสร้างเทศบาลตำบลบุษยามะ



โครงสร้างส่วนราชการ
สำนักปลัดเทศบาล

หัวหน้าสำนักปลัดเทศบาล
(นักบริหารงานทั่วไป) (อำนาจการท้องถิ่น ระดับต้น) (๑)
(๒๔-๒-๐๑-๒๑๐๑-๐๐๑)

ฝ่ายอำนวยการ
หัวหน้าฝ่ายอำนวยการ
(นักบริหารงานทั่วไป) (อำนาจการท้องถิ่น ระดับต้น) (๑)
(๒๔-๒-๐๑-๒๑๐๑-๐๐๒)

ฝ่ายปกครอง
หัวหน้าฝ่ายปกครอง
(นักบริหารงานทั่วไป) (อำนาจการท้องถิ่น ระดับต้น) (๑)
(๒๔-๒-๐๑-๒๑๐๑-๐๐๓)

งานวิเคราะห์นโยบาย
และแผน
-นักวิเคราะห์
นโยบายและแผน
ชำนาญการ (๑)
(๒๔-๒-๐๑-๓๑๐๓-
๐๐๑)

งานการเจ้าหน้าที่
-นักทรัพยากรบุคคล
(ปก./ชก.) (๑)
(๒๔-๒-๐๑-๓๑๐๒-
๐๐๑)
- นักทรัพยากรบุคคล
(ลูกจ้างประจำ) (๑)

งานนิติการ

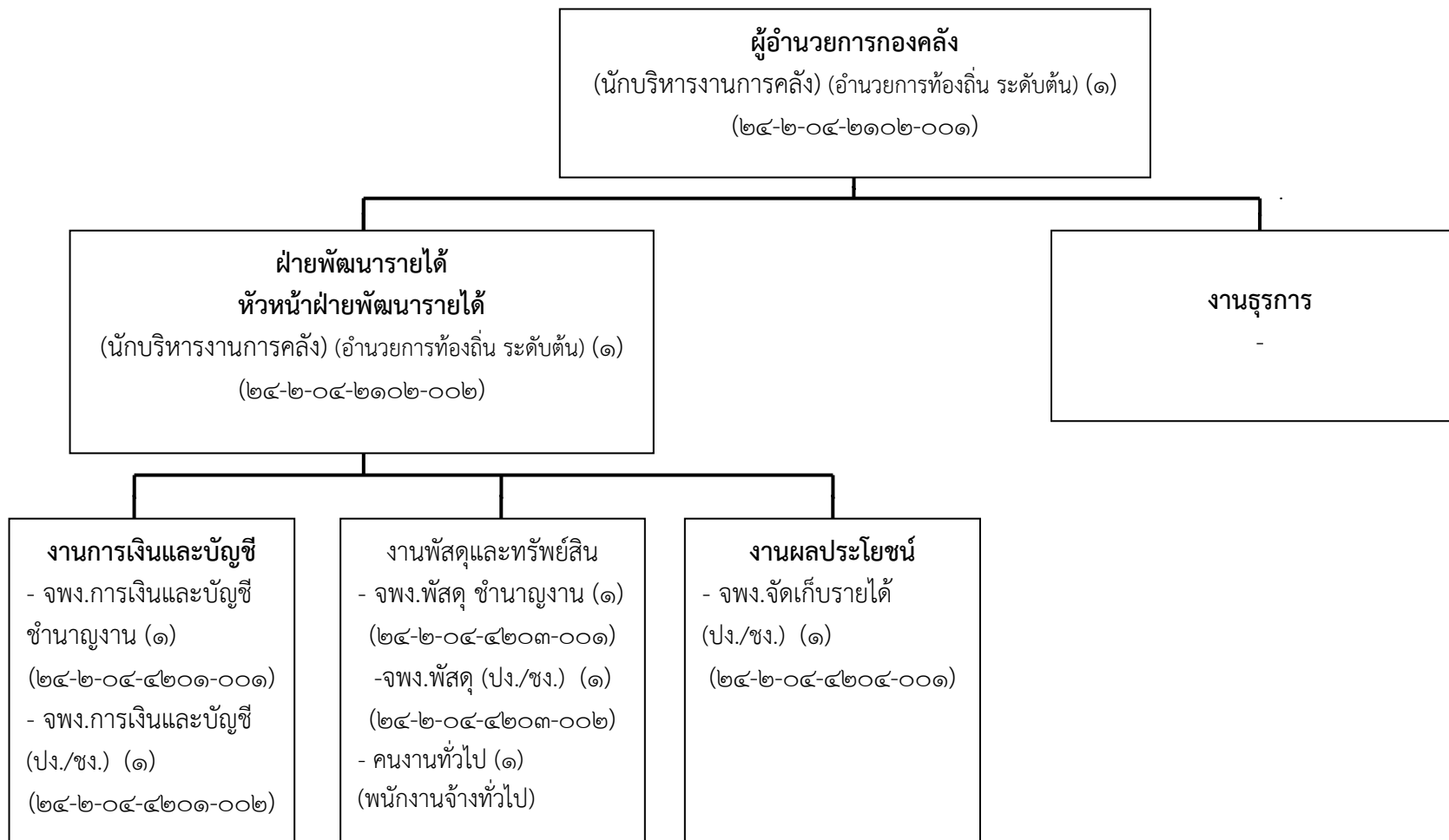
งานธุรการ
-จพง.ธุรการ (ปง./ชง.) (๑)
(๒๔-๒-๐๑-๔๑๐๑-๐๐๑)
-นักจัดการงานทั่วไป
(ปก./ชก.) (๑)
(๒๔-๒-๐๑-๓๑๐๑-๐๐๑)
- พนง.ช่วยยนต์ (๑)
(พนักงานจ้างทั่วไป)
- คนงานทั่วไป (๑)
(พนักงานจ้างทั่วไป)

งานทะเบียนราษฎร
- นักจัดการงานทะเบียน
และบัตร (ปก./ชก.) (๑)
(๒๔-๒-๐๑-๓๑๐๔-๐๐๑)
- คนงานทั่วไป (๑)
(พนักงานจ้างทั่วไป)

งานป้องกันและ
บรรเทาสาธารณภัย
- จพง.ป้องกันและบรรเทาฯ
(ปง./ชง.) (๑)
(๒๔-๒-๐๑-๔๘๐๕-๐๐๑)
- พนักงานดับเพลิง (๖)
(พนักงานจ้างทั่วไป)

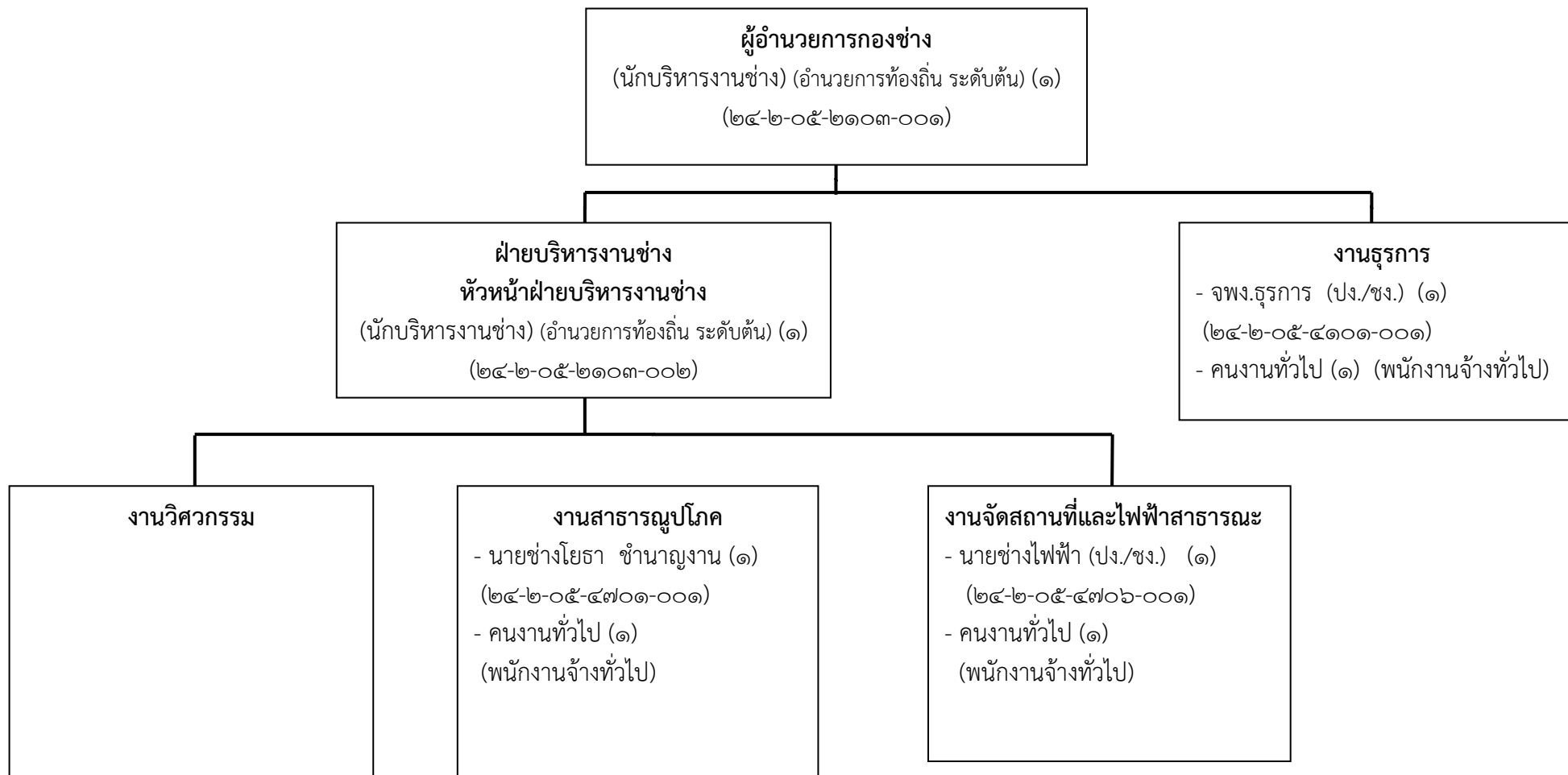
ระดับ	บท.ก.	บท.ต.	อท.ส.	อท.ก.	อท.ต.	ชช.	ชพ.	ชก.	ปก.	อส.	ชง.	ปง.	ลูกจ้างประจำ	พนักงานจ้างตามภารกิจ	พนักงานจ้างทั่วไป
จำนวน	-	-	-	-	๓	-	-	๑	๒	-	-	๓	๑	-	๙

**โครงสร้างส่วนราชการ
กองคลัง**



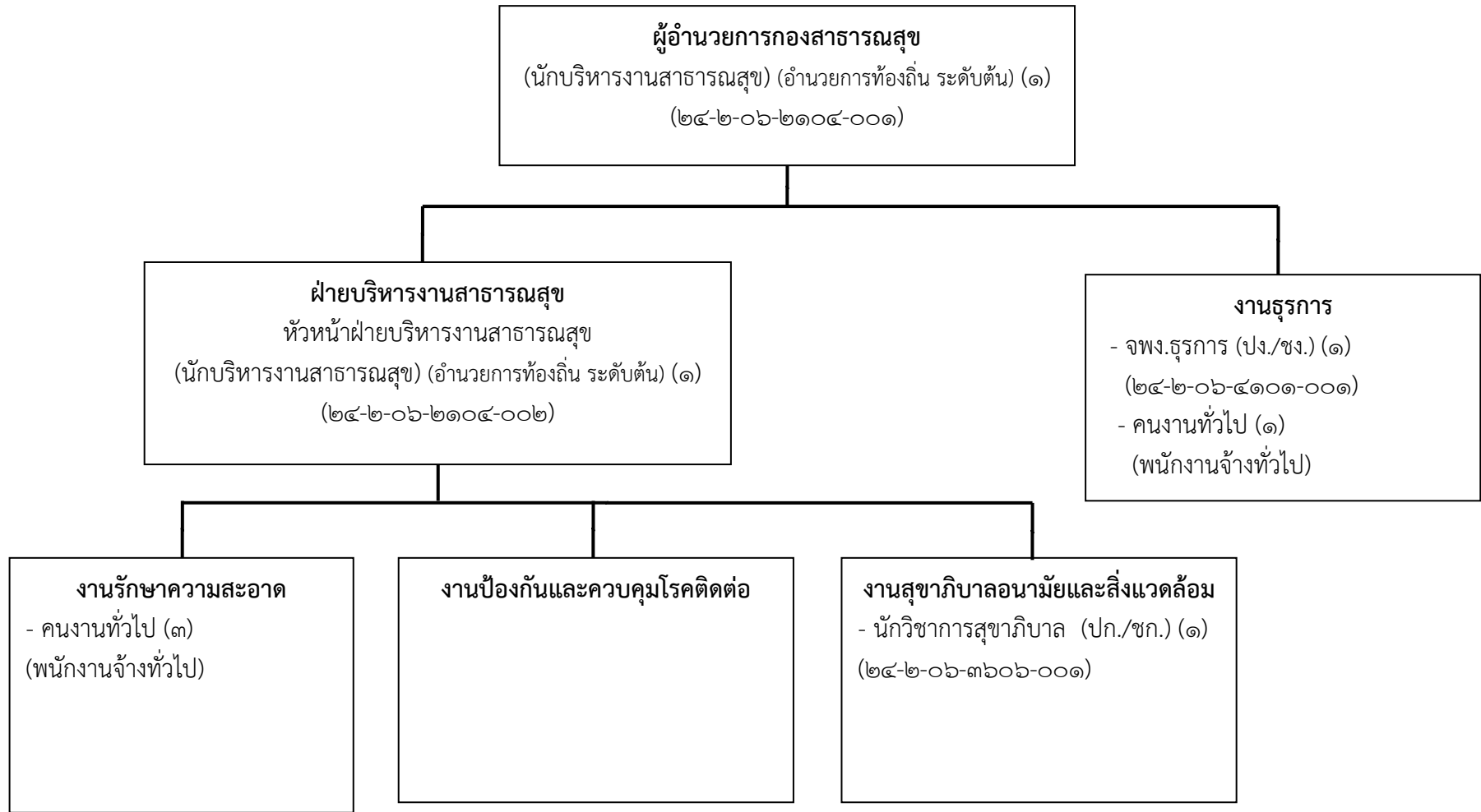
ระดับ	บท.ก.	บท.ต.	อท.ส.	อท.ก.	อท.ต.	ชช.	ชพ.	ชก.	ปก.	อส.	ชง.	ปง.	ลูกจ้างประจำ	พนักงานจ้างตามภารกิจ	พนักงานจ้างทั่วไป
จำนวน	-	-	-	-	๒	-	-	-	-	-	๒	๓	-	-	๑

โครงสร้างส่วนราชการ
กองช่าง



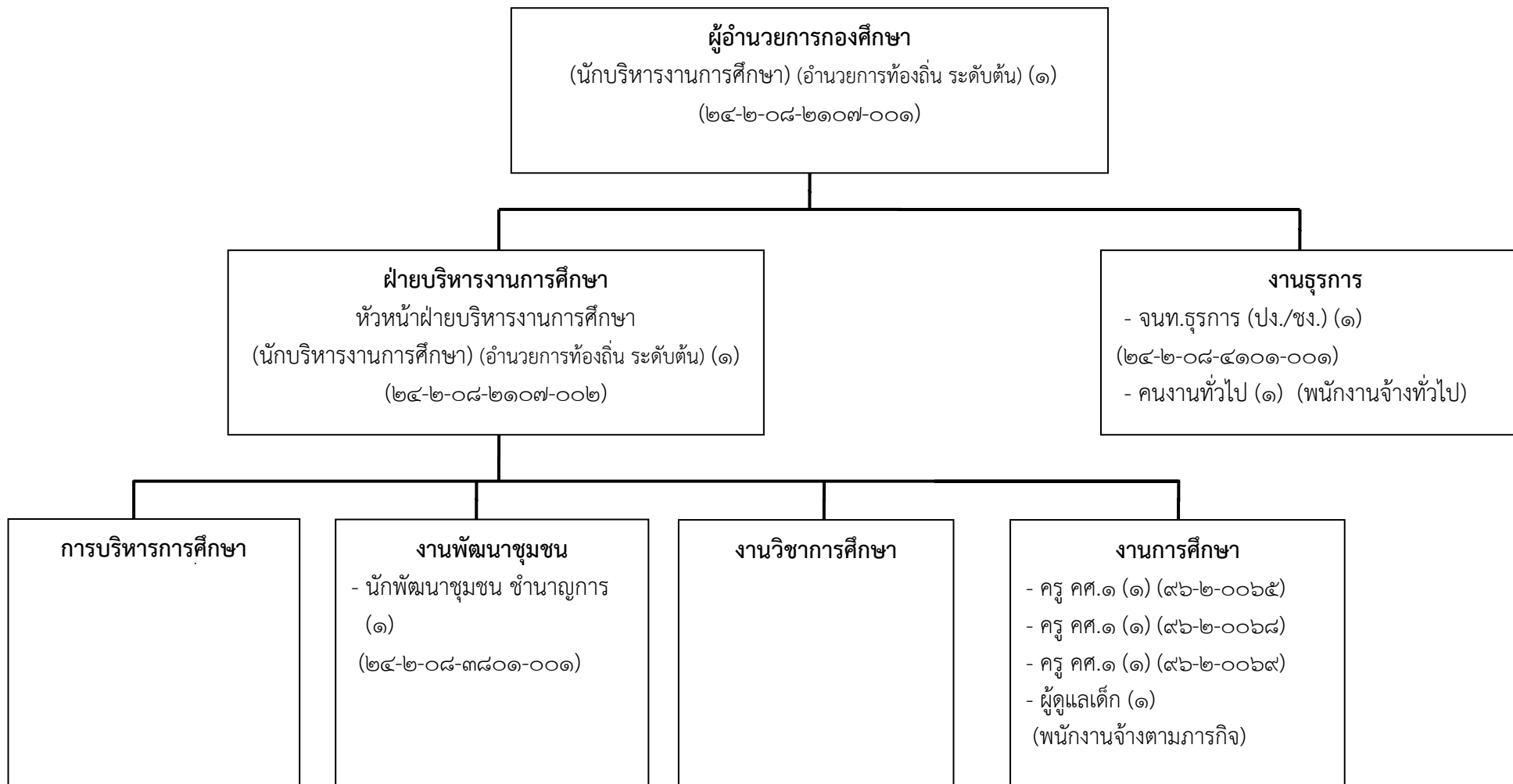
ระดับ	บพ.ก.	บพ.ต.	อท.ส.	อท.ก.	อท.ต.	ชช.	ชพ.	ชก.	ปก.	อส.	ชง.	ปง.	ลูกจ้างประจำ	พนักงานจ้างตามภารกิจ	พนักงานจ้างทั่วไป
จำนวน	-	-	-	-	๒	-	-	-	-	-	๑	๒	-	-	๓

**โครงสร้างส่วนราชการ
กองสาธารณสุขและสิ่งแวดล้อม**



ระดับ	บท.ก.	บท.ต.	อท.ส.	อท.ก.	อท.ต.	ชช.	ชพ.	ชก.	ปก.	อส.	ชง.	ปง.	ลูกจ้างประจำ	พนักงานจ้างตามภารกิจ	พนักงานจ้างทั่วไป
จำนวน	-	-	-	-	๒	-	-	-	๑	-	-	๑	-	-	๔

โครงสร้างส่วนราชการ
กองการศึกษา



ระดับ	บท.ก.	บท.ต.	อท.ส.	อท.ก.	อท.ต.	ชช.	ชพ.	ชก.	ปก.	อส.	ชง.	ปง.	ลูกจ้างประจำ	ครู คศ.๑	พนักงานจ้างตามภารกิจ	พนักงานจ้างทั่วไป
จำนวน	-	-	-	-	๒	-	-	๑	-	-	-	๑	-	๓	๑	๑

โครงสร้างส่วนราชการ
หน่วยงานตรวจสอบภายใน

งานตรวจสอบภายใน
- นักวิชาการตรวจสอบภายใน (ปก./ชก.)